

NEUHEITEN Nº 1 2026



H0 4

Jubiläumsmodelle 2026	4 – 5, 14 – 15
Handel, Gewerbe, Industrie	6 – 7
Bahnhöfe, Bahntechnische Bauten	8
Die Stadt, das Dorf	9 – 10, 12 – 13
Klassiker	11
Landschaftsbauten	16 – 17
Monatsmodelle	18 – 19
Miniaturfiguren	20 – 21



Prunkvolles Anwesen – das majestätische Jagdschloss beeindruckt mit detailreicher Architektur und verleiht jeder Modelllandschaft königliches Flair.
S. 12-13

N 22

Bahnhöfe, Bahntechnische Bauten	22
Handel, Gewerbe, Industrie	23
Die Stadt, das Dorf	24
Klassiker	24
Monatsmodelle	25
Miniaturfiguren	25
Jubiläumsmodelle 2026	26 – 27



Präzise gesteuert – die Schleuse mit Schleusenwärterhaus sorgt für realistischen Schiffsverkehr auf deiner Modellanlage.
S. 16

Z 28

Jubiläumsmodell 2026	28
Bahnhöfe, Bahntechnische Bauten	29
Handel, Gewerbe, Industrie	29

KIRMES 30

CAR SYSTEM 31

CAR SYSTEM DIGITAL 31





ANLAGENBAU 32 – 36




Modernes Kultfahrzeug – der VW ID. Buzz vereint ikonisches Design mit zukunftsweisender Elektromobilität für authentische Szenen in der Modellwelt.
S. 31

Symbolik

Spurweiten

 H0	1:87 16,5 mm	 N	1:160 9 mm
 TT	1:120 12 mm	 Z	1:220 6,5 mm

Epochen

 Epoche I	1880 – 1920	 Epoche IV	1978 – 1985
 Epoche II	1921 – 1945	 Epoche V	1986 – 2006
 Epoche III	1946 – 1977	 Epoche VI	2007 – heute

Seit 80 Jahren steht FALLER für Innovationskraft, Qualitätsbewusstsein und die Passion fürs Tüfteln. 2026 feiern wir dieses Jubiläum dort, wo seit 1946 jedes Detail entsteht:
in Gütenbach – unserem Standort im Herzen des Schwarzwalds.



25. – 26.09.2026

Im September holen wir die Jubiläumsfeier direkt ins Dorf und schaffen einen besonderen Ort für Modellbau-Fans, Kunden und Partner: zum Entdecken, Erleben und gemeinsamen Anstoßen auf **80 Jahre FALLER**.

Freut euch auf ein außergewöhnliches Modellbaujahr!



**Community
Networking**



**Aktionen/
Gewinnspiele**



**Exklusive
Einblicke**



**Produkt
Highlights**



80 Jahre FALLER – Die Kunst des Modellbaus, verwurzelt im Schwarzwald

Erlebe FALLER live

Auf den Messen 2026 und bei unserer Jubiläumsfeier in Gütenbach!

Besuche uns an unserem FALLER-Messestand oder direkt an unserem Standort in Gütenbach zur großen Jubiläumsfeier. Triff uns persönlich, tausche Dich mit uns aus und entdecke unsere neuesten Innovationen und faszinierenden Neuheitenanlagen. Freu Dich auf spannende Eindrücke, inspirierende Gespräche und ein unvergessliches Live-Erlebnis!

On traXS
Modelltrain Expo

On traXS, Utrecht, Niederlande
20. - 22. März 2026
spoorwegmuseum.nl/de



Intermodellbau, Dortmund
16. - 19. April 2026
intermodellbau.de



**80 Jahre FALLER –
Jubiläumsfeier, Gütenbach**
25. - 26. September 2026
faller.de



Hobymesse, Leipzig
2. - 4. Oktober 2026
hobymesse.de



**Faszination Modellbau,
Friedrichshafen**
30. Oktober - 1. November 2026
faszination-modellbau.de



Die Kunst des Modellbaus, verwurzelt im Schwarzwald

Anlässlich unseres 80-jährigen Jubiläums rückt unsere Heimat – der Schwarzwald – in den Mittelpunkt unserer Modellwelt. Was uns seit jeher inspiriert, wird in diesem besonderen Jahr auf eindrucksvolle Weise sichtbar: Die Kunst des Modellbaus, verwurzelt im Schwarzwald!

Passend dazu erscheinen vier detailreiche Modelle in der Spurgröße H0, drei Modelle in Spur N sowie ein exklusives Modell in Spur Z – alle angelehnt an die einzigartige Atmosphäre und Architektur des Schwarzwalds.

Jedes Modell erzählt ein Stück Heimatgeschichte und spiegelt wider, wofür wir stehen: Präzision, Authentizität und die Liebe zum Detail – aus dem Schwarzwald, für Modellbauer in aller Welt.

S. 14-15, 26-28

**Eintritt
frei!**

Modellbau-Ausstellung und Shop FALLER Miniaturwelten

Showcase, Schaufenster, Visitenkarte der Gebr. FALLER GmbH – Ihr Erlebniseinkauf im Schwarzwald. Im FALLER-Shop am Firmensitz in Gütenbach laden wir alle Modellbau-Begeisterten herzlich zum Schauen und Staunen, Stöbern und Einkaufen ein, Top-Beratung selbstverständlich inklusive. Wir freuen uns auf Deinen Besuch!

Öffnungszeiten: Mi bis Fr: 11 Uhr – 16 Uhr | Sa: 11 Uhr – 15 Uhr
Ganzjährig geöffnet. Außer an Feiertagen. Eintritt frei.

Gebr. FALLER GmbH · Kreuzstraße 9 · 78148 Gütenbach





FALLER Workshops 2026

Kreative Modellbau-Erlebnisse für Einsteiger und Profis
 Erlebe die Faszination des Modellbaus hautnah! In unseren FALLER Workshops kannst du dein Können erweitern, neue Techniken ausprobieren und dich mit anderen Modellbau-Begeisterten austauschen.



Anlagenbau Workshop

Erlebe, wie aus einzelnen Komponenten eine beeindruckende Modellanlage entsteht – Schritt für Schritt. Unsere erfahrenen Modellbauer zeigen dir,

wie du deinen Traum vom eigenen Diorama oder einer kompletten Anlage verwirklicht: vom Unterbau über Landschafts- und Wassergestaltung bis zur realistischen Alterung (Patinierung) von Modellen. In den Workshops werden unterschiedliche Themen gezeigt – von Grundlagen bis zu vertiefenden Themen. Mit vielen Tipps und Praxisbeispielen bringst du deine Modellbauideen zum Leben.

06. - 08. März 2026

Thema: Bahnstrecke überquert Bachlauf

20. - 22. März 2026

Thema: Lost Places

26. - 27. Juni 2026

Thema: Patinieren von Burgen und altem Gemäuer

15. - 17. Oktober 2026

Thema: Anlagenbau-Grundlagen

06. - 08. November 2026

Thema: Verladung am Haltepunkt

20. - 21. November 2026

Thema: Patinieren mit Fokus auf Schwerindustrie

04. - 06. Dezember 2026

Thema: Winter



Car System

Entdecke, wie realistischer Straßenbau entsteht – von der Fahrzeugtechnik über die Steuerungsmodule bis hin zur perfekten Verkehrsplanung. So gestaltest du detailgetreue Straßenlayouts und dynamische Verkehrsszenen.

13. - 15. März 2026

Thema: Car System Grundlagen

27. - 29. November 2026

Thema: Car System Grundlagen



Car System Digital

In diesem Seminar lernst du alle Besonderheiten der Digitalfahrzeuge und ihr Zusammenspiel mit der Car System Digital Hard- und Software kennen.

Du erfährst, worin sich das Car System und das Car System Digital unterscheiden, wie die Ortung per Ultraschall funktioniert, wie die Kommunikation über Funk erfolgt und wie die Steuerung aufgebaut ist.

Keine Frage bleibt unbeantwortet – alles wird praxisnah erklärt und direkt erlebbar gemacht.

27. - 28. März 2026

Thema: Car System Digital Grundlagen



Car System Digital »Fahrzeugumrüstung«

Innerhalb von zwei Tagen lernst du in Theorie und Praxis alles, was du für den Umbau eines herkömmlichen, analogen Car System-Fahrzeugs auf den Car System Digital-Betrieb brauchst.

Nach der Umrüstung verfügt dein Modellfahrzeug über zahlreiche neue digitale Funktionen und eröffnet dir ganz neue Möglichkeiten im Fahrbetrieb.

01. - 02. April 2026

Thema: Fahrzeugumrüstung

16. - 17. November 2026

Thema: NEU – Fahrzeugumrüstung mit kleiner Platine

Die Teilnehmerzahl ist begrenzt.

Weitere Infos unter: faller.de/workshops

Der Hochofen – unser Jubiläumsmodell.

Ein Modell, das groß gedacht ist.

Ein Modell, das Geschichte trägt.

Ein Modell, das wir dank euch
Wirklichkeit werden lassen.

Die Historie des Meidericher Hüttenwerks

1901

Gründung & Aufbau

Gegründet von August Thyssen, erster Hochofen 1903 angeblasen – Start der Roheisenproduktion.

1912

Erweiterung & Betrieb

Alle fünf Hochöfen laufen – das Werk wird zu einem Zentrum industrieller Stärke.

1930

Zwischenkriegszeit & Zweiter Weltkrieg

Weltwirtschaftskrise reduziert Produktion, Luftangriffe beschädigen das Werk – Wiederaufbau nach dem Krieg.

1950

Nachkriegszeit & Modernisierung

Neue Hochöfen, modernisierte Anlagen – das Werk erlebt einen erneuten Aufschwung.

1985

Stilllegung

Der letzte Hochofen wird abgeschaltet – das Werk beendet seine industrielle Nutzung.

1988

Umgestaltung zum Landschaftspark

Im Rahmen der IBA entsteht der Landschaftspark Duisburg-Nord, das Gelände wird öffentlich zugänglich.



130026

Hochofen mit Gießhalle

Für unser Jubiläumsmodell 2026 lassen wir Industriegeschichte lebendig werden! Orientiert haben wir uns dabei am Meidericher Hüttenwerk in Duisburg, gegründet von August Thyssen zu Beginn des 20. Jahrhunderts. Jahrzehntlang wurde dort Roheisen erzeugt – bis 1985 der letzte von fünf Hochöfen erlosch. Das Modell bildet den legendären Hochofen 2 des Werks nach und lässt die Montanindustrie in die Modellwelt einziehen. Ein technisch und historisch faszinierendes Thema, das ganz bewusst zu unserem 80-jährigen Jubiläum weit über unsere regulären Neuheiten hinausreicht. Zugleich schlagen wir den Bogen zu einem weiteren historischen Meilenstein: 75 Jahre Montanunion. Die Europäische Gemeinschaft für Kohle und Stahl, Keimzelle der heutigen EU, öffnete einst den zollfreien Zugang zu Kohle und Stahl – und damit Wege zu wirtschaftlicher Einigung und dauerhaftem Frieden in Europa. Ein Modell mit Geschichte, Vision und Gewicht – für Sammler, Geschichts- und Technikbegeisterte und alle, die eine Herausforderung suchen!

Das Modell umfasst den Hochofen mit umlaufendem Gestell, den Schrägaufzug samt Windenhaus, einen Staubsammler, das Hosenrohr mit zugehörigen Leitungen, eine Gasfackel, die Gießhalle mit Portalkran sowie einen kleinen Tagesbunker.

Epoche III • 695 x 450 x 545 mm • 10/26



5

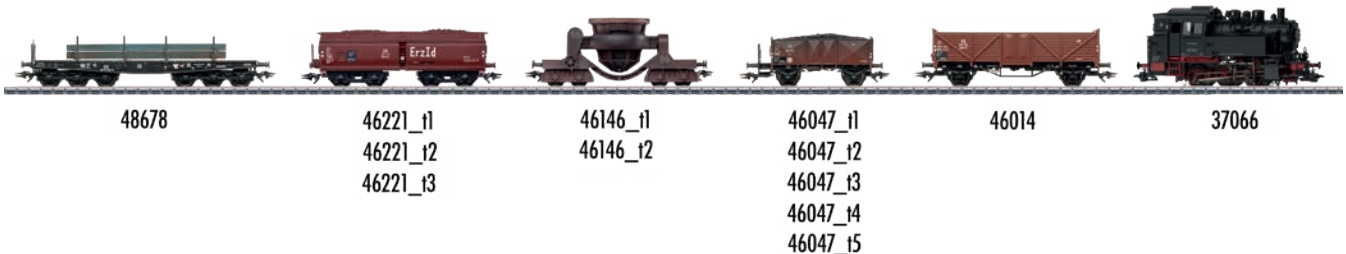


Ergänzend zum Hochofen mit Gießhalle (Art. 130026) findest du im Märklin-Sortiment eine Auswahl passender Artikel:

- 37066** Dampflokomotive Baureihe 80
- 46014** Offener Hochbordwagen Omm 37
- 46047** Kohlewagen-Set
- 46146** Schlackewagen-Set
- 46221** Selbstentladewagen-Set Erz Id
- 48678** Schwerlast-Flachwagen SSym 46

Weitere Infos unter: maerklin.de

märklin





130025

3 Winderhitzer

Dieses Miniaturmodell stellt drei Winderhitzer dar, die im Hüttenwerk eine zentrale Rolle spielen: Sie sorgen dafür, dass glühend heiße Luft durch die Heißwindingleitungen in den Hochofen strömt und das Eisenoxid in flüssiges Roheisen verwandelt werden kann. Das Modell ist präzise auf den Meidericher Hochofen abgestimmt und erweitert ihn um ein weiteres faszinierendes technisches Detail.

Epoche III • 354 x 141 x 354 mm • 05/26



6



130024

Gebläsehalle mit Rohrleitungen

Mit dieser detailreich gestalteten Gebläsehalle samt Rohrleitungen hält Industrielatmosphäre Einzug auf der Modellbauanlage – perfekt abgestimmt auf das Hochofenmodell. Mit gewaltigen Gebläsen wurde hier der sogenannte Hochofenwind erzeugt – die heiße Luft, die für den Schmelzprozess im Hochofen unverzichtbar war. Durch ein verzweigtes Netz aus Windleitungen strömte die Luft weiter zu den Winderhitzern, wo sie auf hohe Temperaturen gebracht wurde. Ideal kombinierbar mit dem Rohrleitungs-Set (Art. 180327), um den industriellen Charakter noch authentischer darzustellen.

Epoche III • 256 x 190 x 210 mm • 04/26



130023

Gasreinigung

Dieses Miniaturmodell eines Backsteingebäudes mit Hochtank und ausgearbeiteten Rohrleitungen bildet in der Realität ein zentrales Element der Gichtgasreinigung in Hüttenwerken. Die industrielle Szenerie lässt sich mit dem separat erhältlichen Rohrleitungs-Set (Art. 180328) noch weiter ausbauen – für ein realistisches Gesamtbild im Hüttenwerksbetrieb. Das Modell ist abgestimmt auf das Modell des Meidericher Hochofens.

Epoche III • Gebäude: 202 x 115 x 121 mm • Hochtank: Ø 65 x 171 mm • Rohrleitungsdurchmesser: 22 mm • 05/26

130083

Wasseraufbereitungsanlage

Wasseraufbereitung im Industriestil! Ideal für jede realistisch gestaltete Industrieanlage. Die Anlage zur Wasseraufbereitung ergänzt Hochofen und andere Industriegebäude auf stimmige Weise. Mit dem Rohrleitungs-Set (Art. 180331) flexibel erweiterbar – für noch mehr Authentizität im Miniaturmaßstab.

Epoche III • 284 x 133 x 75 mm • 05/26



7



120293

Portalkran

Inspiziert vom Portalkran des Meidericher Hüttenwerks, der 2025 sein 100-jähriges Bestehen feiert, bringt dieses Modell ein Stück Schwerindustrie auf die Anlage. Die Konstruktion erlaubt den Bau in vier Längen – von 528 bis 798 mm – und macht den Kran vielseitig einsetzbar. Ideal für Industrieanlagen zum Schaffen einer authentischen Atmosphäre.

Epoche III • 528 - 798 x 243 x 228 mm • Durchfahrtshöhe: 136 mm



180326

Rundklärbecken

Epoche III • Ø 142 x 31 mm



131337

Kesselhaus

Epoche I • 188 x 120 x 180 mm



131336

Industrie-Schornstein

Epoche I • Ø 34 x 254 mm



131338

2 Lagertanks

Epoche III • 113 x 99 x 60 mm



131335

Stadtgaskessel

Epoche I • 137 x 125 x 117 mm



110147

Bahnhof-Set »Reichenweier«

Dieser Stadtbahnhof mit seinen charakteristischen, hohen Türen zur Bahnsteigseite erinnert an typische Bahnhofsgebäude in Frankreich oder Italien. Ergänzt wird er durch einen passenden Anbau, der den Bahnhof nach rechts oder links verlängern kann. Dieser Anbau lässt sich bei Bedarf auch eigenständig nutzen – etwa als kleiner Haltepunkt. Zum Ensemble gehört außerdem ein offenes, überdachtes Wartehäuschen, das flexibel einsetzbar ist und sich ebenso gut als Bus- oder Straßenbahnwartehäuschen eignet.

Epoche III • Bahnhof: 209 x 108 x 118 mm • Nebengebäude: 150 x 93 x 72 mm • Wartehaus: 119 x 52 x 51 mm • 04/26

120090

Stellwerk »Bergheim«

Steuerzentrale im Miniaturformat – über dieses Stellwerk werden in der Realität Weichen gestellt, Signale geschaltet und der Verkehr zum Leben erweckt. Das Modell orientiert sich an einem französischen Vorbild und besticht durch seine schlanke Konstruktion auf filigranen Stützen. Die erhöhte Bauweise erlaubt eine Platzierung zwischen den Gleisen. Eine detailreiche Inneneinrichtung liegt bei und ergänzt das Modell.

Epoche II • Patiniertes Modell • 242 x 68 x 127 mm • 01/26



180002

2 Spindelhebeböcke

Mit diesen zwei Spindelhebeböcken lassen sich Waggons mühelos zum Warten aufbocken – so werden Reparaturen und Pflegearbeiten für die Miniaturarbeiter zum Kinderspiel!

Epoche II • 88 x 20 x 40 mm (2 x) • 03/26



120323

2 Spindelhebeböcke mit aufgebocktem Waggon

Der rostrote Güterwaggon (Standmodell ohne Kupplungen) verleiht jeder Anlage authentischen Werkstatt-Charme. Mit detailgetreu nachgebildeten Spindelhebeböcken für Wartung und Instandsetzung von Schienenfahrzeugen wird die Szene realistisch und stimmungsvoll ergänzt.

Epoche II • Spindelhebeböcke: 88 x 20 x 40 mm (2 x) • Waggon: 35 x 50 mm, LüP: 155 mm • 02/26



130674

Norddeutsches Reetdachhaus

Moderner Umbau am historischen Modell eines niederdeutschen Hallenhauses – seit dem 13. Jahrhundert ein Sinnbild bäuerlichen Lebens in Norddeutschland. Der Fachwerkbau mit braunroten Ziegelmauern und einer großen Fensterfront auf der Rückseite stellt eine moderne Interpretation des traditionellen Hallenhauses dar.

Epoche V • Patiniertes Modell •
150 x 124 x 96 mm • 03/26

9



180398

Sichtschutzzaun

Fein gearbeiteter Sichtschutzzaun in hellem und dunklem Grau, ideal zur realistischen Ausgestaltung von Gärten, Vorgärten und Hausumrandungen. Ob modern oder klassisch – sie fügen sich dezent in jede Szene ein.

Epoche V • 03/26



180011

5 Holzbündel

Fünf helle Holzbündel, sorgfältig geschnürt – perfekt zur Gestaltung von Waldrändern, Holzlagern oder Handwerksbetrieben. Ob frisch geschlagenes Brennholz oder vorbereitetes Baumaterial: Diese kleinen Details erwecken die Modellwelt zum Leben.

03/26



180010

30 Säcke, gestapelt

Ordnung muss sein! Fünf realistisch modellierte Stapel mit hellen Stoffsäcken eignen sich hervorragend zur Ausgestaltung von Lagerräumen, Güterhallen oder ländlichen Szenen. Ob Getreide, Mehl oder anderes Schüttgut – diese kleinen Details beleben die Modellwelt.

03/26



180012

3 PKW-Anhänger

Drei Auto-Anhänger in verschiedenen Farben – perfekt zum Ausgestalten von Lade- oder Parkplätzen.

04/26



180013

Gipfelkreuz

Ein kleines Schmuckstück auf dem Gipfel! Ein liebevoll gestaltetes Gipfelkreuz in warmer Holzoptik, verziert mit feinen Metallakzenten.

03/26



130148

Pizzeria »Solino«

Dieses Modell wurde nach dem Film Solino (2002) mit Moritz Bleibtreu gestaltet. Die Geschichte erzählt von Romano und Rosa Amato, die 1964 mit ihren Söhnen Gigi und Giancarlo nach Duisburg auswandern – angezogen vom Wirtschaftswunder und der Hoffnung auf ein besseres Leben. Dort eröffnen sie eine Pizzeria, die sie nach ihrem Heimatdorf Solino benennen. Das Modell erzählt die Geschichte dieser Familie und bringt ein Stück deutsche Filmkultur auf die Modellanlage – detailreich und voller Charakter.

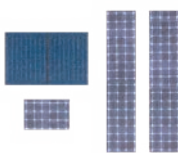
Epoche III • 250 x 205 x 225 mm • 02/26

130755

Mehrfamilienhaus

Ein helles Mehrfamilienhaus mit vier gemütlichen Wohneinheiten bringt städtisches Flair in die Modelllandschaft. Jede Wohnung verfügt über einen eigenen französischen Balkon, während das Eternitdach und der überdachte Treppeneingang das typische Bild moderner Wohnreihen in Vororten und kleineren Städten abrunden.

Epoche IV • 158 x 134 x 133 mm • 06/26



180014

Photovoltaikanlage

Nachhaltigkeit im Miniaturformat: Kleine Solarzellen (ohne Funktion) für Modellhausdächer, ideal, um moderne Technik in die Miniaturwelt zu integrieren.

02/26

XX/26 Liefermonat



180015

2 Gartengrills

Zwei braune Gartengrills und Holzmülleimer, um den Modellbau-Sommer einzuläuten und Grillplätze sowie Gärten detailreich auszugestalten.

05/26

Faller-Klassiker

ECHTE SAMMLEROBJEKTE – NEU AUFGELEGT!



109928

B-928 Modernes Bankgebäude

Modellbau-Nostalgie pur! Der mehrstöckige Modellbau präsentiert sich in einem schlichten, modernen Stil. Im Erdgeschoss befindet sich eine Bankfiliale mit grauer Fassade, darüber liegen, etwas versetzt angeordnet, Wohntagen in Weiß und Rot. Farbige Vorhänge in den Fenstern setzen dezente Akzente und lockern das Gesamtbild auf. Als besonderes Extra liegt dem Bausatz der Nachdruck des FALLER Magazins Nr. 52 bei. Ein echtes Highlight für Sammler und Liebhaber klassischer FALLER-Modelle!

Epoche III - 186 x 113 x 86 mm - 05/26



109160

B-160 Stadtbrunnen

Ein erhöhtes Wasserspiel auf einem rotbraunen Steinfundament, angegliedert an ein kleines beige Gebäude mit seitlichem Treppenaufgang und Sitzgelegenheiten auf dem Flachdach. Der Bausatz kann mit der Wasserpumpe (Art. 180627) betrieben werden (nicht im Lieferumfang enthalten) und kommt inklusive Nachdruck des FALLER Magazins Nr. 27. Für Sammler der FALLER-Klassiker ein echtes Muss!

Epoche III - 186 x 113 x 86 mm - 05/26



130830

Jagdschloss »Bellevue«

Dieses schöne Schlossmodell beeindruckt mit majestätischer Freitreppe, kunstvollen Verzierungen, markantem Turm und einer eleganten gelben Fassade. Inspiriert von barocken Residenzen des 17. und 18. Jahrhunderts verkörpert es die ganze Schönheit und Macht dieser Epoche. Die Barockzeit war geprägt von Macht und der kunstvollen Inszenierung von Gefühlen. Schlösser wie Versailles oder Ludwigsburg verkörpern bis heute diese Werte. Strenge Symmetrie, prachtvolle Architektur und überwältigende Raumwirkungen bestimmten das Bild jener Zeit. Dieses Modell greift diesen Geist auf und bringt ein Stück königlicher Baukunst auf die Modellanlage.

Epoche I • 540 x 368 x 368 mm • 04/26



130129

Schlossgartenbrunnen

Bezaubernder Schlossbrunnen im historischen Stil, gekrönt von einem Reiter auf steigendem Ross, der an vergangene Zeiten erinnert. Er setzt liebevolle Akzente und verschönert jeden Schlossgarten oder Park auf elegante Weise. Der Brunnen lässt sich problemlos mit der Wasserpumpe (Art. 180627 - liegt nicht bei) betreiben und wird so zum lebendigen Mittelpunkt der Gartenanlage.

Epoche I - 102 x 99 x 60 mm - 03/26



13



180393

Postkutsche

Diese detailreiche Postkutsche in elegantem Schwarz mit leuchtend gelben Akzenten lässt den Charme vergangener Jahrhunderte in die Modellwelt einziehen. Ob auf staubigen Landstraßen oder vor dem Postamt, sie erzählt von Reisen, Geschichten und dem Klang galoppierender Miniatur-Hufe (ohne Figuren).

Epoche I - 74 x 23 x 33 mm - 03/26



180379

Irrgarten

Ein verwünschtes Heckenlabyrinth für prunkvolle Schlossgärten, historische Parks oder fantasievolle Szenen. Die dunkelgrünen Hecken winden sich durch verschlungene Pfade und laden die Miniaturbewohner zum Verirren ein. Inklusive passendem Streumaterial zur Bodengestaltung für ein stimmiges Gesamtbild.

200 x 200 mm - 04/26

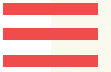




Anlässlich unseres 80-jährigen Jubiläums rückt unsere Heimat – der Schwarzwald – in den Fokus unserer Modellwelt.

Was uns seit jeher inspiriert, wird für ein Jahr besonders sichtbar:

Die Kunst des Modellbaus, verwurzelt im Schwarzwald!



130010

Jubiläumsmodell »Schwarzwaldhaus mit Figur«

Tief aus dem Walde komm ich her! Dieser dunkle Schwarzwaldhof bringt den typischen Charme der Region direkt auf die Modelllandschaft. Grüne Farbelemente am Balkongeländer, helle Holzakzente und zahlreiche liebevolle Details machen ihn zu einem Blickfang auf der Anlage. Das weit herabgesetzte Dach ist ein unverkennbares Merkmal traditioneller Schwarzwald-Architektur und verleiht dem Modell seinen charakteristischen Charme. Eine passende Figur in Schwarzwaldtracht und Bollenhut haucht dem Ensemble zusätzlich Leben ein. Perfekt, um dunkle Nadelwälder und idyllische Landschaftsszenen stimmungsvoll auszuschnücken.



Epoche I • Patiniertes Modell • 125 x 125 x 87 mm • 05/26

130011

Jubiläumsmodell »1. Weltgrößte Kuckucksuhr mit Figur«



Dieses detailreiche Modell wurde nach dem Vorbild der weltgrößten Kuckucksuhr im Schwarzwald gestaltet. Das Original entstand im Schonacher Untertal, wo Uhrmachermeister Josef Dold und seine Familie in zweijähriger Arbeit ein einzigartiges Werk schufen – komplett aus Holz und mit einem Uhrwerk von gigantischen Ausmaßen.

Das Modell fängt den besonderen Charme dieser außergewöhnlichen Sehenswürdigkeit ein: liebevoll gestaltete Details, Handwerkskunst und eine typische Schwarzwälder Tradition. Inklusive einer Figur in Schwarzwaldtracht und Bollenhut, die dem Ganzen zusätzlichen Charakter verleiht.

Ein Stück Schwarzwald für Zuhause – inspiriert von der größten Kuckucksuhr der Welt.

Das Modell ist mit einer Echtzeituhr ausgerüstet. Erforderliche AA-Batterie nicht enthalten. Das Wasserrad und der Holzhacker können mit dem »Synchron-Bastelmotor«, Art. 180629, 12-16 V, Wechselspannung, angetrieben werden. Motor nicht beiliegend.

Epoche I • Patiniertes Modell • 152 x 130 x 102 mm • 04/26



130012

Jubiläumsmodell »Uhrenmacherhaus mit Figur«

Ein charmantes, dunkles Schwarzwaldhaus, wie man es in den Höhenlagen des Schwarzwaldes findet. Blumenkästen in leuchtenden Farben schmücken die Fassade und verleihen dem Gebäude eine heimische Ausstrahlung. Dank seiner dezenten Größe fügt sich das Haus perfekt in Wiesen- und Waldlandschaften ein und eignet sich ideal für den Anlagenhintergrund. Inklusive Figur, einem Uhrenträger – ein kleines Stück Schwarzwälder Tradition für jede Modellwelt.

Epoche I Patiniertes Modell
165 x 110 x 113 mm 05/26



15



130013

Jubiläumsmodell »Schwarzwaldhof mit 2 Figuren«

Ein echtes Wahrzeichen aus der Region! Ein stattlicher Schwarzwaldhof mit steinernem Kellergeschoss, Hocheinfahrt, Holzbalkon sowie Strohdach und Schindeldach. Zwei tanzende Figuren in Tracht bringen Leben auf den Hof und in die Modellwelt. Perfekt geeignet um die Waldlandschaft etwas aufzupeppen und ein bisschen ländliche Tradition auf die Anlage ziehen zu lassen.

Epoche I Patiniertes Modell 230 x 220 x 145 mm 06/26





180325

Schleuse

Dieses detailreiche Modell einer Schleuse mit zugehörigem Schleusenwärterhaus bereichert jede Modellanlage. Die Schleuse ist mit zwei Türen ausgestattet, durch die Schiffe ein- und ausfahren können, und verfügt über eine Schleusenkammer mit profilierten Wänden. Die massiven Türen sind in robusten Betonfundamenten eingelassen. Das Kontrollgebäude besteht aus weißem Putz und einem modernen Flachdach. Für noch mehr Realismus lässt sich das Modell mit der Kaimauer (Art. 131010) erweitern, und auch das Feuerlöschboot (Art. 131016) findet hier seinen Platz. Ein überzeugendes Ensemble für alle, die ihre Schiffs- und Hafenanlagen lebendig gestalten möchten.

Epoche IV • Gebäude: 92 x 60 x 93 mm • Schleuse: 460 x 162 x 68 mm • 04/26



182057

20' Container, 5er-Set

Epoche VI • 69 x 28 x 30 mm (5 x) • 05/26



182006

20' Container »K-LINE« und »P&O«

Epoche V • 69 x 28 x 30 mm (2 x) • 05/26



180009

Hafenzubehör

Kleine Details für Häfen und Schiffe: Zwei Paddel, ein Anker, 12 Holzklampen und vieles mehr, um dem Modellbau-Hafen Leben einzuhauchen!

02/26

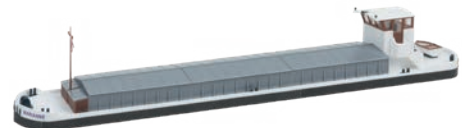


131018

Flussfrachter

Ein weißes Modellschiff bringt die Welt der Binnenschifffahrt auf die Anlage. Mit seinem schmunken Steuerhaus, dem abgeflachten Rumpf und dem großzügigen Stauraum im zentralen Container ist es bereit, die Miniaturfracht an Bord zu nehmen. Das Modell ist als Wasserlinienversion gestaltet und nicht schwimmfähig.

Epoche IV • 359 x 60 x 52 mm • 04/26



17



131019

Polizeiboot

Kompakt, wendig und immer bereit! Das Modell des kleinen blauen Polizeiboots (Wasserlinienmodell – nicht schwimmfähig) ist vorwiegend für den Einsatz auf Binnengewässern und Flüssen konzipiert. Mit dem spitzen Rumpf und dem weiß lackierten Steuerhaus – deutlich gekennzeichnet mit der Aufschrift »Polizei« – fährt es zu seinem nächsten Einsatz. Die großzügige Ladefläche bietet Platz für verschiedene Gerätschaften und ein passendes, rotes Rettungsboot ist beigelegt.

Epoche IV • 254 x 57 x 74 mm • 02/26



131016

Feuerlöschboot

Kompakt und wendig – allzeit bereit! Das Modell des kleinen roten Feuerlöschboots (Wasserlinienmodell – nicht schwimmfähig) ist vorwiegend für den Einsatz auf Binnengewässern und Flüssen konzipiert.

Mit dem spitzen Rumpf und dem weiß lackierten Steuerhaus – deutlich gekennzeichnet mit der Aufschrift »Feuerwehr« – fährt es zu seinem nächsten Einsatz. Die großzügige Ladefläche bietet Platz für verschiedene Löschgeräte und ein passendes, rotes Rettungsboot ist beigelegt.

Epoche IV • 254 x 57 x 74 mm

Monatsmodelle

Exklusive Sondermodelle und authentische Wiederauflagen in limitierter Stückzahl: 12 x im Jahr wendet sich FALLER mit seinen begehrten Monatsartikeln an alle passionierten Modellbauer, die das Besondere suchen. Hier lohnt es sich, schnell zu sein!

Monatsmodell
Januar



191837

Zweifamilienhaus

Epoche IV • Garage: 67 x 41 x 37 mm •
Wohnhaus: 155 x 125 x 145 mm • 01/26

Monatsmodell
Februar



191762

Glockengießerei

Epoche II • 240 x 170 x 167 mm • 02/26

Monatsmodell
März



191838

Tanklager

Epoche III • 116 x 100 x 57 mm • 03/26

Monatsmodell
April



191764

Besenwirtschaft

Epoche III • Patiniertes Modell •
160 x 96 x 100 mm • 04/26

Monatsmodell
Mai



191839

Haus »Alpina«

Epoche II • 115 x 115 x 102 mm • 05/26

Monatsmodell
Juni

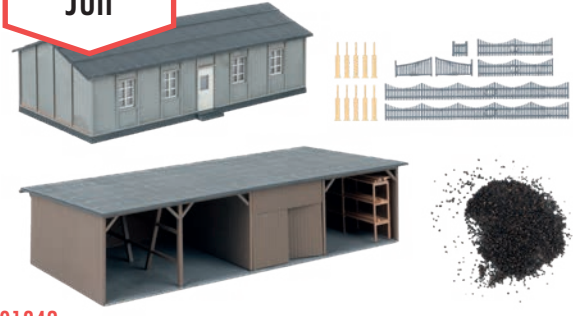


191841

Lagerschuppen mit Förderband

Epoche IV • Förderband: 199 x 60 x 65 mm •
Lagerschuppen: 172 x 95 x 71 mm • 06/26

Monatsmodell
Juli



191842
Baracke mit Kohleschuppen

Epoche II • Baracke: 150 x 72 x 52 mm •
Schuppen: 188 x 92 x 44 mm • 07/26

Monatsmodell
August



191843
Tankstelle mit Waschhalle

Epoche III • Tankstelle: 100 x 95 x 49 mm •
Waschhalle: 85 x 65 x 39 mm •
Zapfsäulen: 84 x 45 x 50 mm • 08/26

Monatsmodell
September



191730
Bahnhof »St. Niklaus«

Epoche II • Patiniertes Modell • 310 x 127 x 120 mm • 09/26

Monatsmodell
Oktober



191844
Karussell »Halloween«

Epoche V • 240 x 145 x 100 mm • 10/26

Monatsmodell
November



191845
Skigeschäft »INTERSPORT«

Epoche V • 177 x 155 x 127 mm • 11/26

Monatsmodell
Dezember



191846
Forsthaus

Epoche I • Patiniertes Modell •
138 x 120 x 110 mm • 12/26



151722
Rettungssanitäter
 01/26



151724
Rettungsschwimmer
 01/26



151733
Badende
 01/26



151726
Verbrecher



151727
Treppenabsteigende Personen
 01/26



151732
Après-Ski-Feiernde
 01/26



151736
Stand-Up-Paddler
 01/26



151745
Spaziergänger mit Hunden
 01/26



151746
Ross und Reiter
 01/26



151931
Wildvögel
 01/26



22

212129

Bahnhof »Steinbach«

Kleiner charmanter Bahnhof mit Toilettenhäuschen und hölzernem Anbau. Hervorragend geeignet, um eine kleine Stadt mit einem Bahnhof auszustatten. Der Bausatz besteht aus einem Materialmix aus Kunststoff und Holz/Spezialkarton.

Epoche III • 241 x 87 x 86 mm • 03/26



232134

Aumühle mit Mühlrad

Gemächlich dreht sich das Mühlrad und erfüllt die Luft mit einem sanften Plätschern, während im Inneren fleißig gemahlen wird. Diese charmante Aumühle in hellem Braun mit leuchtend rotem Fachwerk verleiht jeder Dorf- oder Altstadt-Landschaft eine passende Atmosphäre.

Epoche I • 146 x 112 x 114 mm • 05/26



232121

Sägewerk

Dieses liebevoll gestaltete Sägewerk besticht durch zahlreiche feine Details und ein authentisches rustikales Erscheinungsbild. Das Wasserrad kann durch den Einbau des Motors (Art. 180629) angetrieben werden, wobei der Einbau nur während der Montage des Bausatzes möglich ist. Bitte beachten: Der Motor ist nicht im Lieferumfang enthalten.

Epoche II • Bewegliches Modell •
220 x 130 x 90 mm • 06/26



232135

Windmühle

Leise drehen sich die weiß-roten Flügel dieser liebevoll gestalteten Windmühle mit Strohdach und Backsteinsockel – ein charmanter Blickfang für jede Modelllandschaft. Bei diesem Modell können die Flügel durch Einbau des Motors (Art. 180722, max. 5 V, Gleichspannung) realistisch bewegt werden. Der Einbau des Motors kann nur gleichzeitig mit der Bausatzmontage erfolgen. Motor liegt nicht bei.

Epoche I • Bewegliches Modell • Patiniertes Modell •
133 x 90 x 168 mm • 02/26



23



232131

Jägerhaus und Berggasthof

Dieses charmante hölzerne Jägerhaus mit grünen Fensterläden lugt malerisch hinter den Bäumen hervor. In unmittelbarer Nähe steht der liebevoll gestaltete Gasthof mit Terrasse, auf der die Miniaturbesucher gemütlich plaudern können. Zusammen bilden die beiden Modelle ein stimmiges Ensemble für Wald- und Dorfanlagen.

Epoche II • Jägerhaus: 71 x 51 x 34 mm •
Gasthaus: 110 x 54 x 45,5 mm • 05/26



232138

Gasthaus »Zur Post« mit Biergarten

Dieses charmante Gasthaus mit Steinfundament und Fachwerk lädt mit seinem großzügigen Außenbereich die Miniaturbesucher zum Verweilen ein. Es versprüht urigen, bäuerlichen Charme und bereichert jede Dorfanlage um ein liebevoll gestaltetes Detail.

Epoche III • 152 x 109 x 70 mm • 05/26



24

232147

Einfamilienhaus

Modernes Einfamilienhaus mit grau-braunen Fassadenelementen, Wintergarten, Terrassenüberdachung und feinem Ätzteilegeländer. Dank durchdachter Konstruktion besonders einfach zu bauen – ideal auch für Einsteiger.

Epoche V • 64 x 63 x 50 mm • 04/26

232152

WeberHaus »ModernLife«

Ein Modell-Haus in modernem, schlichtem Design mit weißer Fassade, warmem orangenem Ziegeldach und markanten schwarzen Fensterrahmen. Hervorragend geeignet, um eine moderne Vorstadt oder eine luxuriöse Wohngegend auszugestalten.

Epoche VI • 90 x 70 x 50 mm • 04/26

Faller-Klassiker

ECHTE SAMMLEROBJEKTE – NEU AUFGELEGT!



202226

2226 Café Restaurant

In frischem Mintgrün gestrichen und mit roten Fensterläden geschmückt, lädt das bunte Café Miniaturbesucher zum gemütlichen Verweilen ein. Der spitz zulaufende Balkon und der runde, angegliederte Pavillon verleihen dem Gebäude einen besonderen Charme und machen es zu einem lebendigen Treffpunkt jeder Miniaturstadt oder Dorfanlage. Dem Bausatz liegt zudem ein Nachdruck eines FALLER-Magazins bei – ein Muss für alle Sammler!

Epoche III • 142 x 81 x 67 mm • 05/26

Monatsmodell
Februar



231730
Haus »Siena«

Epoche IV - 85 x 81 x 68 mm - 02/26

Monatsmodell
Mai



231731
Bahnhof »Mühlheim«

Epoche III - 320 x 124 x 74 mm - 05/26

Monatsmodell
September



231732
Lokwerkstatt

Epoche III - 154 x 109 x 160 mm - 09/26

Monatsmodell
November



231733
Logistik-Zentrum »DHL« mit Figuren

Epoche VI - 222,5 x 122 x 76 mm - 11/26



155623
Polizisten
01/26



272545
Gehwegplatten-Set

Set aus Gehwegplatten und passenden Randsteinen zur realistischen und detailreichen Gestaltung von Straßenrändern im Modell.

04/26





Anlässlich unseres 80-jährigen Jubiläums rückt unsere Heimat – der Schwarzwald – in den Fokus unserer Modellwelt. Was uns seit jeher inspiriert, wird für ein Jahr besonders sichtbar: **Die Kunst des Modellbaus, verwurzelt im Schwarzwald!**

232010

Jubiläumsmodell »Schwarzwaldhof mit 2 Figuren«

26



Das Wahrzeichen aus der Region: Ein stattlicher Schwarzwaldhof mit warmem Holzfachwerk, gemauertem Kellergeschoss, Hocheinfahrt sowie Stroh- und Schindeldach. Für die individuelle Gestaltung des Außenbereichs liegen Zäune und Karren bei. Zwei tanzende Figuren in Tracht bringen zusätzlich Leben auf den Hof und in die Modellwelt!

Epoche I - Patiniertes Modell
148 x 153 x 90 mm
05/26



232011

Jubiläumsmodell »Uhrenmacherhäusle mit Figur«



Ein charmantes, dunkles Schwarzwaldhaus, wie man es in den Höhenlagen des Schwarzwaldes findet. Dank seiner dezenten Größe fügt sich das Haus perfekt in Wiesen- und Waldlandschaften ein und eignet sich ideal für den Anlagenhintergrund. Inklusive Figur – ein kleines Stück Schwarzwälder Tradition für jede Modellwelt.

Epoche I Patiniertes Modell 91 x 57 x 57 mm 04/26





232012

Jubiläumsmodell »Öhlermühle mit Figur«

Ein echtes Original! Diese Schwarzwälder Getreidemühle liegt idyllisch im Jostal bei Titisee-Neustadt. Erbaut wurde sie 1772 und ist bis heute im Familienbesitz. Die Mühle wird überschlägig über ein Wasserrad angetrieben, verfügt über ein Mahlwerk mit Steingang und alle Voraussetzungen, um Öl zu pressen oder Korn zu mahlen. Neben der Mühle bietet das Gebäude einen zusätzlichen Wohnteil. Eine Figur in traditioneller Tracht erweckt die Mühle zum Leben. Das Modell lässt sich zudem mit dem Bastelmotor (Art. 180629) antreiben, dieser liegt jedoch nicht bei.

Epoche I Bewegliches Modell Patiniertes Modell
111 x 75 x 75 mm 06/26





28

282784

Jubiläumsmodell »Schwarzwaldhof«

Ein kleiner Schwarzwaldhof in warmer Holzoptik mit Fachwerkelementen und solidem Steinfundament lugt zwischen den dunklen Nadelbäumen hervor und verleiht der Landschaft ihren malerischen und unverwechselbaren Charme. Das tief herabgesenkte Eindach und die umlaufenden Balkone an zwei Seiten machen ihn zu einem Wahrzeichen des Schwarzwalds.

Epoche I Lasercut-Modell
113 x 80 x 63 mm 04/26





282701

Stadtbahnhof »Rathenow«

Dieses Modell fängt den Charme der Jahrhundertwende ein: hell-türkises Dach, helle gelbe Steinfassade und eine verglaste Bahnsteigüberdachung auf der Bahnseite verleihen dem Bahnhof Charakter. Die klare Klinkerbauweise und liebevolle Details machen ihn zu einem stimmungsvollen Mittelpunkt jeder Anlage. Das Modell ist architektonisch eigenständig und hat keinen Bezug zum Originalbahnhof in Rathenow (Brandenburg).

Epoche I • 199 x 85 x 61 mm • 02/26

29



282756

Sägewerk und Wassermühle

Rustikal und aus Holz gefertigt, vermittelt das Modell eines Sägewerks mit Wassermühle die typische Atmosphäre eines alten Handwerksbetriebs. Zahlreiche detailreiche Gerätschaften und Werkzeuge sorgen für authentischen Charme, während das Modell als liebevolles Detail ein Stück landschaftliches Idyll auf jede Miniaturanlage bringt.

Epoche I • Lasercut-Modell • Sägewerk: 104 x 38 x 32 mm • Mühle: 40 x 25 x 28 mm • 06/26



140434

Karussell »INSIDER«

Nostalgischer Kirmesspaß für die Miniaturwelt!
Dieses detailreiche Modell des »Insider«, nach dem Originalvorbild des Schaustellers Andreas Aigner & Söhne, ist ein echter Blickfang auf jeder Kirmes-Anlage. Das Original war von 1994 bis 2010 im Einsatz. Das Modell lässt sich mit einem DC-Getriebemotor antreiben und über eine Platine in der Geschwindigkeit regeln. Geeignet für einen 5 - 12 V DC-Anschluss, bringt es authentische Volksfeststimmung auf jede Miniatur-Kirmes.

Epoche V • Bewegliches Modell • inkl. Motor •
Karussell: 250 x 240 x 143 mm • Kassenhaus:
32 x 32 x 37 mm (2x) • 05/26



CAR SYSTEM



161422

VW ID. Buzz, grün-weiß (HERPA)

Im frischen Grün-Weiß rollt der VW ID. Buzz über die Straßen der Modellbauanlage und bringt modernen Schwung in die Miniaturwelt. Mit seinem charmanten Retro-Design und seiner klaren, zeitgemäßen Formensprache verbindet er Vergangenheit und Zukunft auf besondere Weise. Ob vor dem Café, auf Landstraßen oder im Stadtverkehr – der kleine Elektro-Bulli sorgt überall für Aufsehen und verleiht der Szene einen Hauch von Abenteuer und Freiheit.

Epoche VI • 02/26

Technische Fahrzeugdetails:

- Mikroschalter für an/aus
- Leistungsstarker, verschleißfester Antriebsmotor
- Vollgummibereifung für sicheren Grip
- Lenkfähige Pendelachse mit Schleifer und Magnet
- Integrierter NiMh-Akku
- 3-Pin Ladebuchse
- Reedkontakt
- Mögliche Ladegeräte (separat erhältlich):
 - »Akku-Ladegerät«, Art. 161690,
 - »Car System USB-Ladegerät«, Art. 161415 oder
 - »Prozessorgesteuerte Ladestation«, Art. 161349

Bitte beachten:

- Zum Straßenbau nur FALLER Originalmaterialien verwenden, um den sicheren Betrieb zu gewährleisten.
- Ersatzteile sind über den Fachhandel oder direkt bei FALLER erhältlich. Infos unter: faller.de

CAR SYSTEM DIGITAL



161322

Car System Digital MB O 303 RHD InterRegio Bus (WIKING)

Der InterRegio-Bus ist zurück – als detailgetreues Modell des legendären Fernbus-Experiments der Deutschen Bahn. Ein Stück Verkehrsgeschichte der späten 80er-Jahre für Ihre Anlage. Ausgestattet mit integrierter Ultraschallkapsel und liebevoll gestalteten Details, ist das Car System Digital-Fahrzeug die ideale Wahl für realistische Reise-Szenarien.

Epoche IV • 02/26



161323

Car System Digital MB Sprinter »THW« (HERPA)

Einsatzbereit im Kleinformat – das THW-Fahrzeug ist das kompakteste Modell im Car System Digital. Ausgestattet mit kleiner Ultraschallkapsel, sorgt es für präzise Navigation und realistische Einsätze auf Ihrer digitalen Anlage. Perfekt für anspruchsvolle Szenarien im modernen Modellbetrieb.

Epoche V • 01/26



180699

Transformator, 75 W

Effizienzoptimiertes Schaltnetzteil für Modellbauanlagen – kompakt, zuverlässig und zukunfts-sicher. Mit einem optimal abgestimmten Ausgangsmodul für vielseitige Einsatzbereiche liefert es 16 V AC (3.13 A), 12 V DC (3 A) und 5 V DC (3 A). Dank modernster Technologie erfüllt es die aktuellen gesetzlichen Anforderungen an die Energieeinsparung gemäß Ökodesign-Richtlinie – für maximale Effizienz und Nachhaltigkeit.

06/26

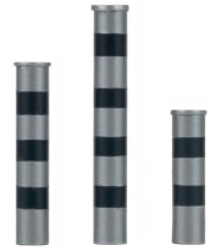


180001

3 Blitzersäulen

Achtung, hier wird geblitzt! Diese drei Blitzersäulen in unterschiedlichen Höhen sorgen für Tempokontrollen auf der Modellstraße. Miniaturfahrer sollten besser den Fuß vom Gas nehmen!

Epoche VI - Säule 1: Ø 7 x 44 mm (1x) - Säule 2: Ø 7 x 35 mm (1x) - Säule 3: Ø 7 x 26 mm (1x) - 02/26



182301

Verkaufswagen »Crêpes«

07/26



182302

Verkaufswagen »Bratwurst«

07/26



182303

Verkaufswagen »Pizza«

07/26



182304

Verkaufswagen »Paella«

07/26



180743

Bastelplatte »Bruchstein«, grau

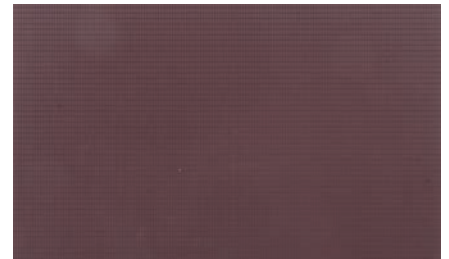
02/26



180744

Bastelplatte »Gehweg«, dunkelgrau

02/26



180745

Bastelplatte »Dachziegel«, rotbraun

02/26



171653

Wasserfall

Zwischen den hellen, schroffen Felswänden bahnt sich ein dünner Wasserfall seinen Weg ins Tal. Dieses detailreiche Felsmodul mit Wasserfall bringt Stimmung in die Modelllandschaft und eignet sich ideal als Blickfang in Gebirgszügen, Schluchten oder verwunschenen Waldecke. Ein kleines Naturspektakel für den Modellbau.

05/26



171654 (HO, TT, N, Z)

Modellwasser, transparent

Hochwertiges 1-Komponenten-Modellwasser zur Nachbildung natürlicher Wasserflächen wie Flüsse, Bäche, Teiche, Seen oder sogar Pfützen in Modelllandschaften.

Die klare Acryldispersion wird schichtweise in maximal 2 mm starken Lagen aufgetragen und lässt sich so einfach verarbeiten. Durch die transparente Oberfläche bleibt die Untergrundfarbe sichtbar und verleiht der Wasserfläche eine beeindruckende Tiefenwirkung. Auch kleine Accessoires wie Steine, Pflanzen oder Miniaturfiguren können problemlos eingegossen werden – für noch mehr Realismus und kreative Freiheit bei der Gestaltung.

250 ml - 02/26



171655 (HO, TT, N, Z)

Wasser-Effekt

Dieses transparente Wasser-Effektgel eignet sich perfekt zur Gestaltung dynamischer Wasserszenen wie Wasserfälle, fließende Bäche oder bewegte Wasseroberflächen im Modellbau.

Das Gel lässt sich vielseitig anwenden: Ob gespachtelt, getupft oder mit dem Pinsel aufgetragen, es erzeugt beeindruckende 3D-Strukturen mit lichtdurchlässiger Tiefenwirkung. Ideal für realistische Spritzwasser-, Strömungs- oder Gischt-Effekte.

Es kann mit Universal Farbkonzentraten individuell eingefärbt werden und haftet auf vielen Untergründen.

Das Gel ist nach 4 bis 6 Stunden vollständig ausgehärtet, bleibt dabei wasserfest und ist hitzebeständig – perfekt für anspruchsvolle Modellbauprojekte.

100 g - 02/26



171381 (HO / TT / N)

Blütenbüschel, dunkelgrün

02/26



171382 (HO / TT / N)

Blütenbüschel, weiß

02/26



171383 (HO / TT / N)

Blütenbüschel, gelb

02/26



171384 (HO / TT / N)

Blütenbüschel, violett

02/26



171385 (HO, TT, N)

Blütenbüschel, rot

02/26



171386

Grasbüschel, beige

02/26



171387

Grasbüschel, dunkelgrün

02/26



171388

Grasbüschel, trockenes Gras

02/26



171389

Große Grasbüschel, beige

02/26



171390

Große Grasbüschel, hellgrün

02/26



171391

Große Grasbüschel, trockenes Gras

02/26



170211 (H0, TT, N, Z)
Streifasern, grasgrün

30 g • Höhe: 4 mm • 02/26



170212 (H0, TT, N, Z)
Streifasern, grasgrün

80 g • Höhe: 4 mm • 02/26



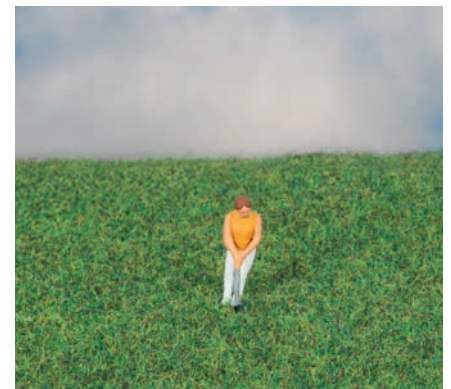
170213 (H0, TT, N, Z)
Streifasern, dunkelgrün

30 g • Höhe: 4 mm • 02/26



170214 (H0, TT, N, Z)
Streifasern, dunkelgrün

80 g • Höhe: 4 mm • 02/26



170200 (H0, TT, N, Z)
Streifasern, Wintergras

35 g • Höhe: 2-3 mm • 03/26



170306
Streumaterial, Eisenerz

140 g • Körnung: 0,5 - 1,0 mm • 05/26



170307
Streumaterial, Kalk

250 g • Körnung: 0,1 - 0,6 mm • 05/26



181579 (H0, TT, N)
4 Laubbäume, hellgrün

Höhe: 90 - 110 mm • 02/26



181544 (H0, TT, N)
3 Tannen

Höhe: 100 mm • 03/26



181621 (H0, TT, N, Z)

Blätterfoliage, hellgrün

280 x 140 mm • 02/26



181622 (H0, TT, N, Z)

Blätterfoliage, grün

280 x 140 mm • 02/26



181623 (H0, TT, N, Z)

Blätterfoliage, dunkelgrün

280 x 140 mm • 02/26



181624 (H0, TT, N, Z)

Blätterfoliage, kieferngrün

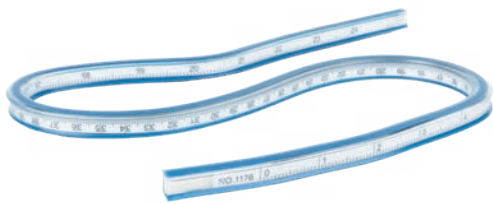
280 x 140 mm • 02/26



181625 (H0, TT, N, Z)

Blätterfoliage, maigrün

280 x 140 mm • 02/26



170561 (H0, TT, N, Z)

Kurvenlineal

Das flexible Lineal lässt sich mühelos biegen und eignet sich im Modellbau perfekt zum Einzeichnen von Straßenmarkierungen. Durch seine Formbarkeit gelingen auch geschwungene Linien und Kurven einfach und präzise – verwackelte Markierungen gehören damit der Vergangenheit an.

400 mm • 06/26



170562 (H0, TT, N, Z)

Straßenmarkierungs-Stift, weiß

Mit feiner Spitze ausgestattet, eignet sich der Markierungsstift perfekt für präzise Detailarbeiten. Die deckend weiße Farbe macht ihn ideal zum Anbringen von Straßenmarkierungen auf der Modellanlage.

06/26

Ausblick auf das zweite Halbjahr 2026

Auch in der zweiten Jahreshälfte 2026 erweitern wir unser Produktportfolio rund um das Thema »Hochofen« kontinuierlich. Im Herbst kannst du dich unter anderem auf folgende Neuheiten freuen:



Patina-Set »Hochofen«

Für eine realistische, authentisch gealterte Optik deines Modells.

Großer Schornstein

Die ideale Erweiterung und perfekte Ergänzung für deine Hochofen-Anlage.

180721 (H0, TT, N, Z)

Technik-Kit »Hochofen«

Erleben Sie faszinierende Industrie-Atmosphäre in Ihrer Modellwelt!

Inhalt:

- Vorkonfektionierte Etagenbeleuchtung mit 53 LEDs
- Aufflammende Gießrinnenbeleuchtung durch COB-LED-Band
- 2 Servos für die realistischen Bewegungsabläufe des Stichlochbohrers und der Stopfmaschine
- Netzteil für zuverlässige Stromversorgung
- Steuerung mit fester Ablaufsteuerung – auch digital ansteuerbar für die perfekte Inszenierung

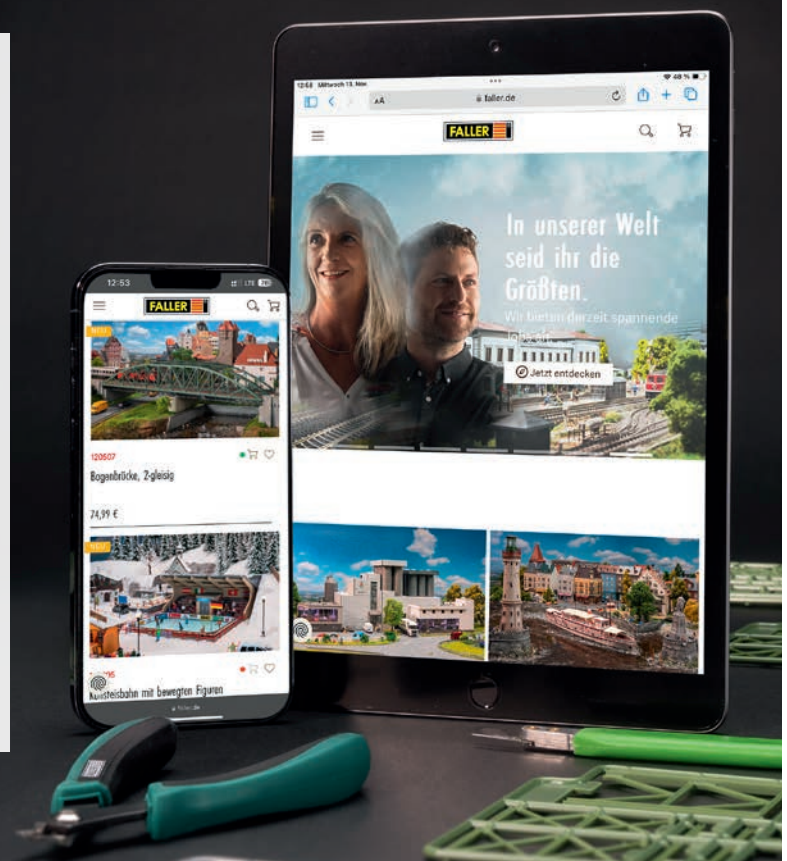
10/26

FALLER Online-Shop

Modellbau kaufen.
Träume bauen.

Egal ob Hobbyist, Profi oder Fachhändler:
Bestellen Sie bequem von zu Hause
unter **faller.de**.

Und wenn Sie den persönlichen Einkauf
vor Ort bevorzugen – hier finden
Sie einen Fachhändler in Ihrer Nähe.



Die Markenwelt von FALLER








FALLER Markenshop

Das gesamte Lieferprogramm der Gebr. FALLER GmbH mit vielen weiteren Marken, Themen und Maßstäben erwartet Sie im FALLER Onlineshop: faller.de

Gebr. FALLER GmbH
Kreuzstraße 9
78148 Gütenbach
Deutschland

Telefon +49 7723 651-0
info@faller.de

 faller.de
 faller-create.de
 [instagram.com/gebrfaller](https://www.instagram.com/gebrfaller)
 [facebook.com/faller.de](https://www.facebook.com/faller.de)
 [youtube.com/c/faller](https://www.youtube.com/c/faller)

